

Ekspozycja prac nadesłanych i ocenionych w konkursie pn. "Przystanki antykatastroficzne" ogłoszonego przez Gminę Starachowice w ramach projektu "Starachowice bezpieczne w praktyce IV" współfinansowanego ze środków rządowego programu "Razem bezpieczniej" im. Władysława Stasiaka na lata 2016 - 2017.

I Miejsce praca nr 962007 - uzyskała w ocenie 524 punkty (na 600 możliwych)

 [opis w wersji pdf.73 KB](#)





 **KONCEPCJA ZABUDOWY ANTYKATASTROFICZNEJ**
OTOCZENIA WIAT PRZYSTANKOWYCH KOMUNIKACJI ZBIOROWEJ ZLOKALIZOWANYCH NA TERENIE GMINY STARACHOWICE

962007

1 2 3 4

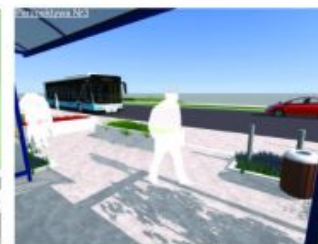
Elevacja wschodnia:
Skala 1:50

Elevacja południowa:
Skala 1:50



Elevacja zachodnia:
Skala 1:50

Elevacja północna:
Skala 1:50



WARIANT DLA LOKALIZACJI "OTWARTEJ" - elewacje i widoki

KONCEPCJA ZABUDOWY ANTYKATASTROFICZNEJ
 OTOCZENIA WIAT PRZYSTANKOWYCH KOMUNIKACJI ZBIOROWEJ ZLOKALIZOWANYCH NA TERENIE GMINY STARACHOWICE

962007

1
2
3
4

STREFA BEZPIECZEŃSTWA

Wariant dla lokalizacji "Złotytek"
Plan, Skala 1:200

Legenda:

- Strefa bezpieczeństwa
- Element roślinny o funkcji ochronnej
- Elementy o funkcji ochronnej
- Elementy o funkcji użytkowej z wzmocnioną konstrukcją
- Teren zielony ukształtowany w celu ochrony pośredniej miejsca przebywania podróżnych

Wariant dla lokalizacji "Złotytek"
Plan, Skala 1:200

Finalny efekt każdej adaptacji to układ powstały z połączenia trzech form, dopasowanych do indywidualnych potrzeb miejsca. Pierwszą formą jest działanie poprzez ukształtowanie terenu, następnie poprzez elementy małej architektury, którym nadano charakter podwyższający bezpieczeństwo oraz obiektów o typowo zabezpieczającej funkcji.

Otoczenie wiaty przystankowej zostało ukształtowane w taki sposób, aby wykluczyć możliwość kolizji z pojazdem nadjeżdżającym z dowolnego kierunku. W jej obszarze można wyróżnić bezpośrednie i pośrednie bariery bezpieczeństwa. Do bariery bezpośredniej należą wszystkie elementy wertykalne (słupy i ściany), z którymi styczność stanowi jednoznaczne zatrzymanie pojazdu, natomiast pośrednim elementem są wgłębki, które minimalizują jego prędkość.

Wariant
Plan, Skala 1:200

Elementy ochronne fundamentowane na min. 0.6m

Podpora dla roślin przyciętych o wzmocnionej konstrukcji

- Bełki stalowe 100x100mm
- Linka stalowa zakotwiona w gruncie stanowi element prowadzący dla roślin

Wariant
Plan, Skala 1:200

Słupki ochronne rozmieszczone w sposób nie utrudniający poruszanie się dla osób na wózkach inwalidzkich

Donice o konstrukcji betonowej o ściankach zewnętrznych min. 100mm

możliwość zamontowania siedziska co dookoła podnosi walory użytkowe

Przy projektowaniu terenu przyjęto model wiaty „Mokury” w wersji 2005, jednak koncepcja umożliwia łatwą adaptację do każdej konfiguracji z jej serii. Bezpośrednie otoczenie wiaty stanowi stalowa konstrukcja, która tworzy podporę dla roślin przyciętych. Jej forma została uszeregowana poprzez odłożenie modułu konstrukcyjnego wiaty, co daje możliwość dowolnej konfiguracji. W zależności od wielkości przystanku stosuje się odpowiednio wielkość paneli pergoli. Co więcej, elementy dookreśliły się za sobą komponując poprzez zastosowanie tego samego koloru RAL. Właściwości techniczne pergoli zostały dopasowane do potrzeb bariery komunikacyjnej poprzez zastosowanie profili stalowych 100x100mm.

Kolejnym elementem zagospodarowania są donice. Zbrojona betonowa konstrukcja stanowi solidną barierę przed zdarzeniem. Wyróżnia się dwa warianty donic: z podstawową funkcją nastawioną na oddzielenie jezdni od pasażerskiej i z dodatkowymi siedziskami. Siedzisko to ciekawe rozwiązanie, które pozwala uniknąć ustawiania kolejnych elementów wlotostojących, szczególnie polecane do przystanków przystanków, gdzie czystość użytkowania jest wysoka.

Słupki odgraniczające stanowią osobną formę przestrzennej wprowadzonej do otoczenia wiat przy jej wejściu niepozwalając na kolizję, natomiast ze względu na swój rozmiar, zlokalizowane wzdłuż przystanku umożliwiają komfortowe wsiadanie i wysiadanie z autobusu.

ROZWIĄZANIA TECHNICZNE W ZAKRESIE BEZPIECZEŃSTWA

II Miejsce (ex.) Praca nr 296282 - uzyskała w ocenie 423 punkty (na 600 możliwych)

[Opis w wersji pdf73 KB.](#)

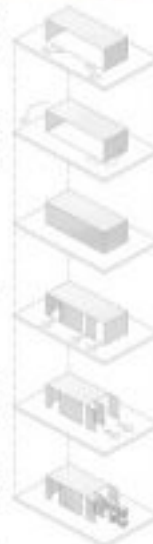
PRZYSTANEK ANTYKATASTROFICZNY W STARACHOWICACH 296282



Przygotowałem ten projekt, wierząc, że w tym mieście warto wypracować z architekturą nie tylko funkcjonalność, ale i estetykę. Starachowice mają przeszłość związaną z przemysłem włókienniczym, przyczynił się do rozwoju miasta, ale w ostatnich latach z materializacją tego przemysłu nie udało się nadać miastu odpowiedni charakter. Została wprowadzona zabudowa mieszkaniowa, która nie odpowiadała potrzebom mieszkańców. W tym miejscu powstał przystanek, który ma być miejscem spotkań i relaksu.



W tym miejscu warto przywrócić naturalną funkcję przystanku, który ma być miejscem spotkań i relaksu. W tym celu wprowadzono elementy architektury, które mają na celu stworzenie przyjaznego i estetycznego miejsca.

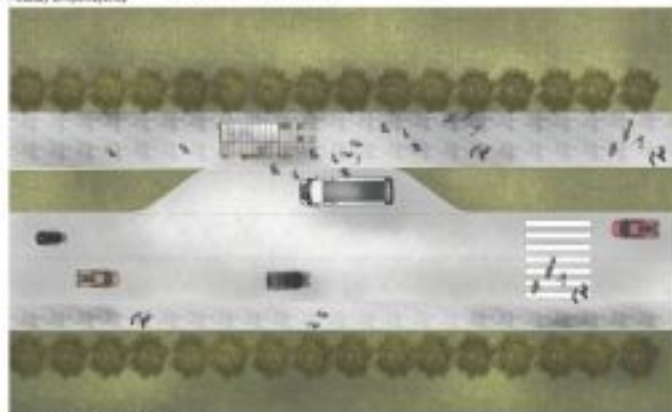


Obiektem były 3 100 stopni, które zostały wykonane w sposób, który ma na celu stworzenie przyjaznego i estetycznego miejsca.

Umożliwia to, aby przystanek był miejscem spotkań i relaksu.

Zapewnia to, aby przystanek był miejscem spotkań i relaksu. W tym celu wprowadzono elementy architektury, które mają na celu stworzenie przyjaznego i estetycznego miejsca.

Wspiera to, aby przystanek był miejscem spotkań i relaksu. W tym celu wprowadzono elementy architektury, które mają na celu stworzenie przyjaznego i estetycznego miejsca.



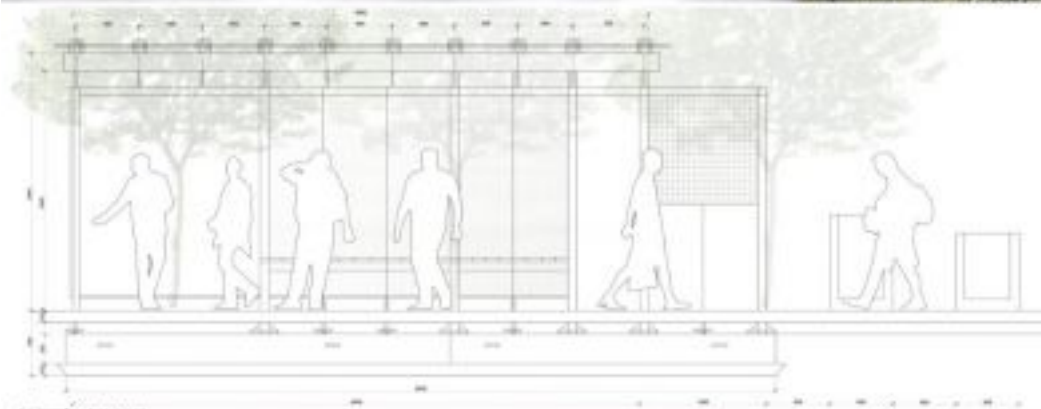
SKOŃCZONY PLAN MIASTA SKALA 1:200

SCHEMAT POWIĄZANIA BUDYŃKA



PLAN SKALA 1:20

■ ■ ■ PRZYSTANEK ANTYKATASTROFICZNY W STARACHOWICACH 296282



PRZEDKROJ A SKALA 1:20



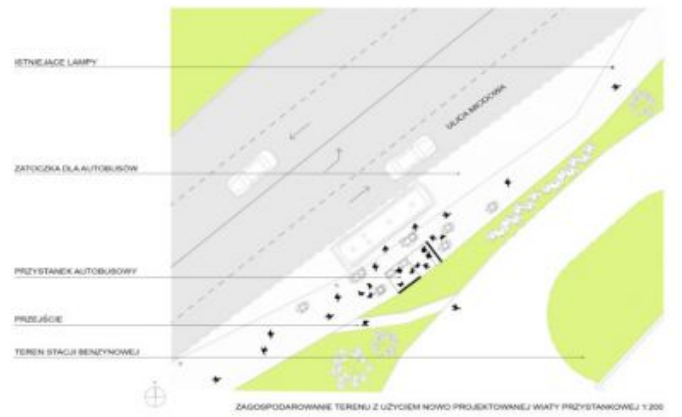
WIDOK POCZĄTKOWY SKALA 1:20



WIDOK TYLNY SKALA 1:20

II Miejsce (ex.) Praca nr 542862 - uzyskała w ocenie 418 punktów (na 600 możliwych)

 [Opis w wersji pdf.30.59 KB](#)





III Miejsce Praca nr 215031 - uzyskała w ocenie 380 punktów (na 600 możliwych)

 [Opis w wersji pdf.208.94 KB](#)

KONCEPCJA ZABUDOWY ANTYKATASTROFICZNEJ OTOCZENIA WIAT PRZYSTANKOWYCH KOMUNIKACJI ZBIOROWEJ ZLOKALIZOWANYCH NA TERENIE GMINY STARACHOWICE

215031



IDEA PROJEKTU

Projekt antykatastroficznej zabudowy otoczenia wiat przystankowych, zrealizowanej z wykorzystaniem zabudowań gminnych w formie nowej architektury, nie odrywającej wiat.

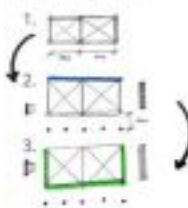
Konstrukcja wiaty oraz meble architektoniczne są w pełni niezależne, pozostawiając wiat sztywne typowe (np. 2, 3, 4, 5, 6, 7, 8, 9, 10, 11, 12, 13, 14, 15, 16, 17, 18, 19, 20, 21, 22, 23, 24, 25, 26, 27, 28, 29, 30, 31, 32, 33, 34, 35, 36, 37, 38, 39, 40, 41, 42, 43, 44, 45, 46, 47, 48, 49, 50, 51, 52, 53, 54, 55, 56, 57, 58, 59, 60, 61, 62, 63, 64, 65, 66, 67, 68, 69, 70, 71, 72, 73, 74, 75, 76, 77, 78, 79, 80, 81, 82, 83, 84, 85, 86, 87, 88, 89, 90, 91, 92, 93, 94, 95, 96, 97, 98, 99, 100, 101, 102, 103, 104, 105, 106, 107, 108, 109, 110, 111, 112, 113, 114, 115, 116, 117, 118, 119, 120, 121, 122, 123, 124, 125, 126, 127, 128, 129, 130, 131, 132, 133, 134, 135, 136, 137, 138, 139, 140, 141, 142, 143, 144, 145, 146, 147, 148, 149, 150, 151, 152, 153, 154, 155, 156, 157, 158, 159, 160, 161, 162, 163, 164, 165, 166, 167, 168, 169, 170, 171, 172, 173, 174, 175, 176, 177, 178, 179, 180, 181, 182, 183, 184, 185, 186, 187, 188, 189, 190, 191, 192, 193, 194, 195, 196, 197, 198, 199, 200, 201, 202, 203, 204, 205, 206, 207, 208, 209, 210, 211, 212, 213, 214, 215, 216, 217, 218, 219, 220, 221, 222, 223, 224, 225, 226, 227, 228, 229, 230, 231, 232, 233, 234, 235, 236, 237, 238, 239, 240, 241, 242, 243, 244, 245, 246, 247, 248, 249, 250, 251, 252, 253, 254, 255, 256, 257, 258, 259, 260, 261, 262, 263, 264, 265, 266, 267, 268, 269, 270, 271, 272, 273, 274, 275, 276, 277, 278, 279, 280, 281, 282, 283, 284, 285, 286, 287, 288, 289, 290, 291, 292, 293, 294, 295, 296, 297, 298, 299, 300, 301, 302, 303, 304, 305, 306, 307, 308, 309, 310, 311, 312, 313, 314, 315, 316, 317, 318, 319, 320, 321, 322, 323, 324, 325, 326, 327, 328, 329, 330, 331, 332, 333, 334, 335, 336, 337, 338, 339, 340, 341, 342, 343, 344, 345, 346, 347, 348, 349, 350, 351, 352, 353, 354, 355, 356, 357, 358, 359, 360, 361, 362, 363, 364, 365, 366, 367, 368, 369, 370, 371, 372, 373, 374, 375, 376, 377, 378, 379, 380, 381, 382, 383, 384, 385, 386, 387, 388, 389, 390, 391, 392, 393, 394, 395, 396, 397, 398, 399, 400, 401, 402, 403, 404, 405, 406, 407, 408, 409, 410, 411, 412, 413, 414, 415, 416, 417, 418, 419, 420, 421, 422, 423, 424, 425, 426, 427, 428, 429, 430, 431, 432, 433, 434, 435, 436, 437, 438, 439, 440, 441, 442, 443, 444, 445, 446, 447, 448, 449, 450, 451, 452, 453, 454, 455, 456, 457, 458, 459, 460, 461, 462, 463, 464, 465, 466, 467, 468, 469, 470, 471, 472, 473, 474, 475, 476, 477, 478, 479, 480, 481, 482, 483, 484, 485, 486, 487, 488, 489, 490, 491, 492, 493, 494, 495, 496, 497, 498, 499, 500, 501, 502, 503, 504, 505, 506, 507, 508, 509, 510, 511, 512, 513, 514, 515, 516, 517, 518, 519, 520, 521, 522, 523, 524, 525, 526, 527, 528, 529, 530, 531, 532, 533, 534, 535, 536, 537, 538, 539, 540, 541, 542, 543, 544, 545, 546, 547, 548, 549, 550, 551, 552, 553, 554, 555, 556, 557, 558, 559, 560, 561, 562, 563, 564, 565, 566, 567, 568, 569, 570, 571, 572, 573, 574, 575, 576, 577, 578, 579, 580, 581, 582, 583, 584, 585, 586, 587, 588, 589, 590, 591, 592, 593, 594, 595, 596, 597, 598, 599, 600, 601, 602, 603, 604, 605, 606, 607, 608, 609, 610, 611, 612, 613, 614, 615, 616, 617, 618, 619, 620, 621, 622, 623, 624, 625, 626, 627, 628, 629, 630, 631, 632, 633, 634, 635, 636, 637, 638, 639, 640, 641, 642, 643, 644, 645, 646, 647, 648, 649, 650, 651, 652, 653, 654, 655, 656, 657, 658, 659, 660, 661, 662, 663, 664, 665, 666, 667, 668, 669, 670, 671, 672, 673, 674, 675, 676, 677, 678, 679, 680, 681, 682, 683, 684, 685, 686, 687, 688, 689, 690, 691, 692, 693, 694, 695, 696, 697, 698, 699, 700, 701, 702, 703, 704, 705, 706, 707, 708, 709, 710, 711, 712, 713, 714, 715, 716, 717, 718, 719, 720, 721, 722, 723, 724, 725, 726, 727, 728, 729, 730, 731, 732, 733, 734, 735, 736, 737, 738, 739, 740, 741, 742, 743, 744, 745, 746, 747, 748, 749, 750, 751, 752, 753, 754, 755, 756, 757, 758, 759, 760, 761, 762, 763, 764, 765, 766, 767, 768, 769, 770, 771, 772, 773, 774, 775, 776, 777, 778, 779, 780, 781, 782, 783, 784, 785, 786, 787, 788, 789, 790, 791, 792, 793, 794, 795, 796, 797, 798, 799, 800, 801, 802, 803, 804, 805, 806, 807, 808, 809, 810, 811, 812, 813, 814, 815, 816, 817, 818, 819, 820, 821, 822, 823, 824, 825, 826, 827, 828, 829, 830, 831, 832, 833, 834, 835, 836, 837, 838, 839, 840, 841, 842, 843, 844, 845, 846, 847, 848, 849, 850, 851, 852, 853, 854, 855, 856, 857, 858, 859, 860, 861, 862, 863, 864, 865, 866, 867, 868, 869, 870, 871, 872, 873, 874, 875, 876, 877, 878, 879, 880, 881, 882, 883, 884, 885, 886, 887, 888, 889, 890, 891, 892, 893, 894, 895, 896, 897, 898, 899, 900, 901, 902, 903, 904, 905, 906, 907, 908, 909, 910, 911, 912, 913, 914, 915, 916, 917, 918, 919, 920, 921, 922, 923, 924, 925, 926, 927, 928, 929, 930, 931, 932, 933, 934, 935, 936, 937, 938, 939, 940, 941, 942, 943, 944, 945, 946, 947, 948, 949, 950, 951, 952, 953, 954, 955, 956, 957, 958, 959, 960, 961, 962, 963, 964, 965, 966, 967, 968, 969, 970, 971, 972, 973, 974, 975, 976, 977, 978, 979, 980, 981, 982, 983, 984, 985, 986, 987, 988, 989, 990, 991, 992, 993, 994, 995, 996, 997, 998, 999, 1000.

Opis: sterowanie meblej architektury zaprojektowano tak, aby było możliwe wybudowanie wiaty, umożliwiającą wykonanie wiaty w dowolnym miejscu (zgodnie z lokalnymi przepisami) przy użyciu.

Meble wiaty umożliwiające wykonanie przystanków w dowolnym miejscu, np. tytuł i tytuł, z przodu i z tyłu, z tytuł i tytuł, z tytuł i tytuł, z tytuł i tytuł. Projektowane na indywidualny projekt klienta i projektowane na pełną funkcję konstrukcyjną.

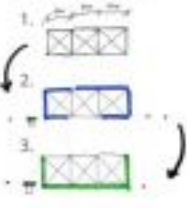
PRZYKŁADOWY PROCES TWORZENIA NOWEJ WIATY Z OTOCZENIEM

KI MAŁA WIATA OTWARTA



1. Dedykacja i kolor modułów, kolor 2;
2. Dedykacja i kolor przesuwni, kolor szary oraz przesuwni tylni. Uspokojenie w kierunku nowej architektury.
3. Określenie koloru modułów z koloru projektu.

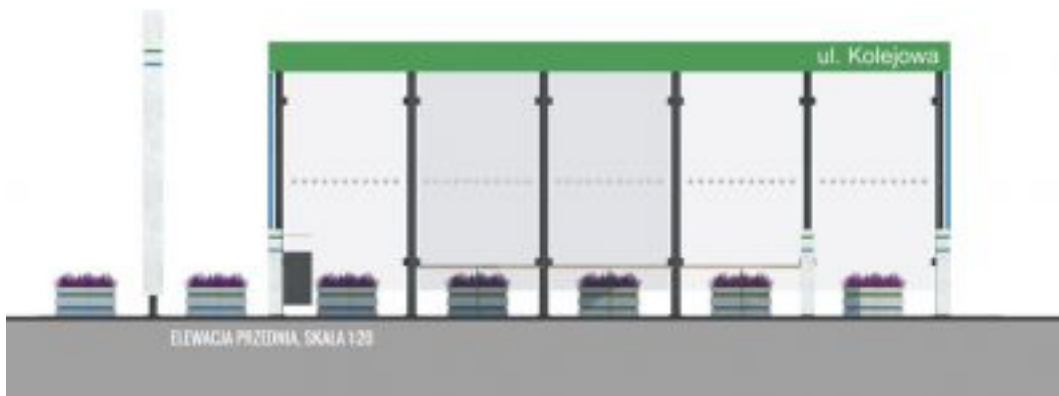
KI MAŁA WIATA ZAMKNIĘTA



1. Dedykacja i kolor modułów, kolor 3;
2. Dedykacja i kolor przesuwni, kolor szary oraz przesuwni tylni, kolor 1 i kolor 2; Uspokojenie w kierunku nowej architektury.
3. Określenie koloru modułów z koloru projektu.



MODUL WIATY, SKALA 1:25



ELEWACJA PRZEDNIA, SKALA 1:20

KONCEPCJA ZABUDOWY ANTYKATASTROFICZNEJ OTOCZENIA WIAT PRZYSTANKOWYCH KOMUNIKACJI ZBIOROWEJ ZLOKALIZOWANYCH NA TERENIE GMINY STARACHOWICE

215031



PLAN ZAGOSPODAROWANIA TERENU, SKALA 1:200



Projekty antykatastroficznej zabudowy wiat przystankowych są odpowiedzią samorządu Starachowic na zagrożenia komunikacyjne w trakcie których corocznie w Polsce dochodzi do taranowania wiat przystankowych przez pojazdy mechaniczne. Projekty te są połączeniem walorów bezpieczeństwa z estetycznymi i funkcjonalnymi.

Edycja 2018

Opublikowano: środa, 27, grudzień 2017 09:58

Odsłony: 116236



Takie projektowanie przystanków to konieczna przyszłość. Działanie to zrealizowano w ramach programu "Razem bezpieczniej" Edycja 2017.