

Ekspozycja prac nadesłanych i ocenionych w konkursie pn. "Przystanki antykatastroficzne" ogłoszonego przez Gminę Starachowice w ramach projektu "Starachowice bezpieczne w praktyce IV" współfinansowanego ze środków rządowego programu "Razem bezpieczniej" im. Władysława Stasiaka na lata 2016 - 2017.

I Miejsce praca nr 962007 - uzyskała w ocenie 524 punkty (na 600 możliwych)

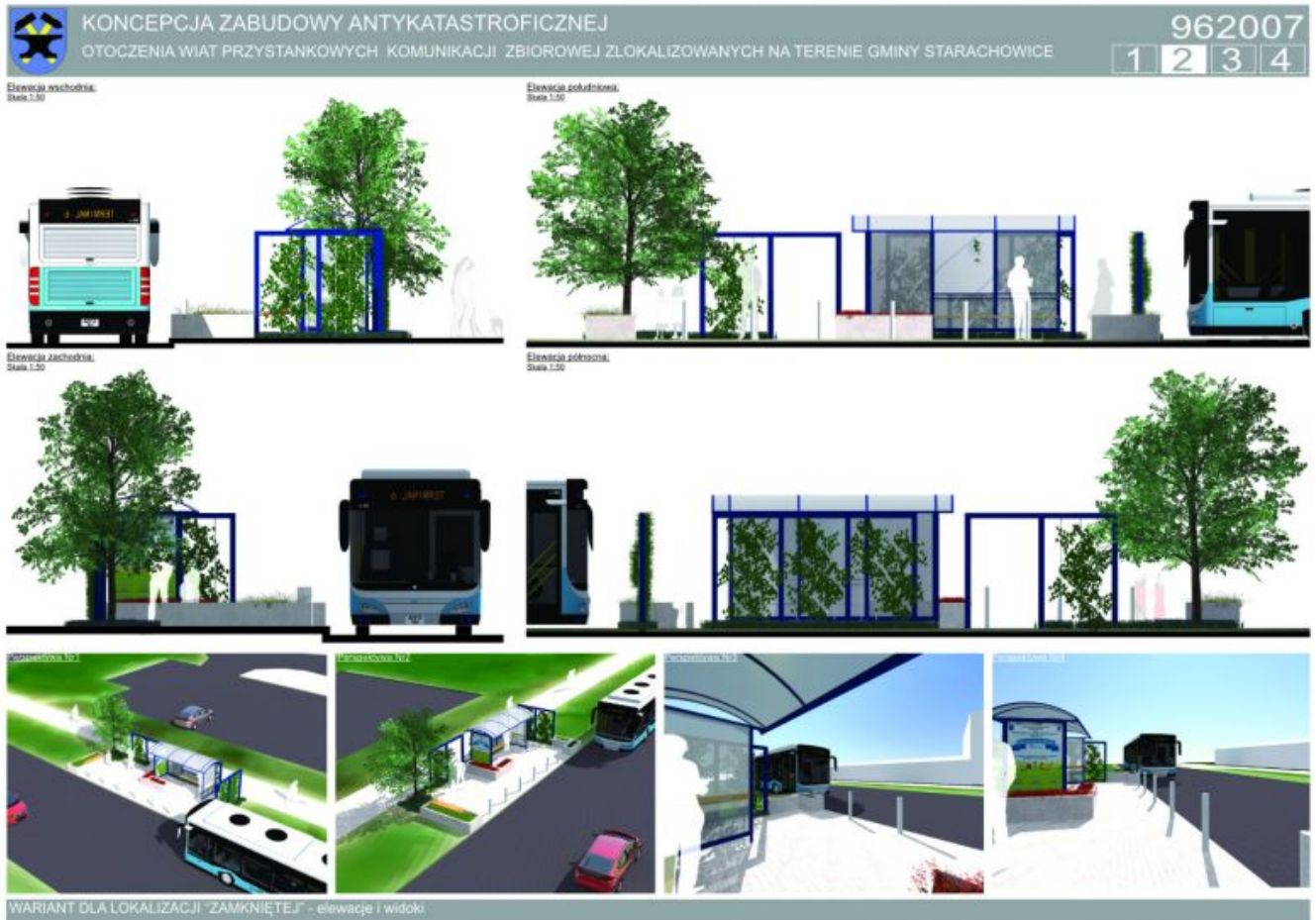
 [opis w wersji pdf.73 KB](#)



Edukacja

Opublikowano: środa, 27, grudzień 2017 09:58

Odstony: 113278



Edukacja

Opublikowano: środa, 27, grudzień 2017 09:58

Odstony: 113278



KONCEPCJA ZABUDOWY ANTYKATASTROFICZNEJ
 OTOCZENIA WIAT PRZYSTANKOWYCH KOMUNIKACJI ZBIOROWEJ ZLOKALIZOWANYCH NA TERENIE GMINY STARACHOWICE

962007

1
2
3
4

STREFY BEZPIECZEŃSTWA

Wariant dla lokalizacji "Stowiszka"
Plan, Skala 1:200

Legenda:

- Strefa bezpieczeństwa
- Element roślinny o funkcji ochronnej
- Elementy o funkcji ochronnej
- Elementy o funkcji użytkowej z wzmocnioną konstrukcją
- Teren zielony ukształtowany w celu od strony pośredniej miejsca przebywania podróżnych

Wariant dla lokalizacji "Zambrowo"
Plan, Skala 1:200

Finalny efekt każdej adaptacji to układ powstały z połączenia trzech form, dopasowanych do indywidualnych potrzeb miejsca. Pierwszą formą jest działanie poprzez ukształtowanie terenu, następnie poprzez elementy małej architektury, którym nadano charakter podwyższający bezpieczeństwo oraz obiektów o typowo zabezpieczającej funkcji.

Otoczenie wiat przystankowej zostało ukształtowane w taki sposób, aby wykluczyć możliwość kolizji z pojazdem nadjeżdżającym z dowolnego kierunku. W jej obszarze można wyróżnić bezpośrednie i pośrednie bariery bezpieczeństwa. Do bariery bezpośredniej należą wszystkie elementy wertykalne (słupy i ściany), z którymi styczność stanowi jednoznaczne zatrzymanie pojazdu, natomiast pośrednim elementem są wgłębki, które minimalizują jego prędkość.

Wzrostek
Plan, Skala 1:200

Elementy ochronne fundamentowane na min. 0.6m

Podpora dla roślin przycięz o wzmocnionej konstrukcji
 - Bełki stalowe 100x100mm
 - Linka stalowa zakotwiona w gruncie stanowi element prowadzący dla roślin

Słupki ochronne rozmieszczone w sposób nie utrudniający poruszanie się dla osób na wózkach inwalidzkich

Donice o konstrukcji betonowej o ściankach zewnętrznych min. 100mm

możliwość zamontowania siedziska co dodatkowo podnosi walory użytkowe

Przy projektowaniu terenu przyjęto model wiaty „Mokury” w wersji 2005, jednak koncepcja umożliwia łatwą adaptację do każdej konfiguracji z tej serii. Bezpośrednie otoczenie wiaty stanowi stalowa pergola, która tworzy podopór dla roślin przycięz. Jej forma została uzyskana poprzez odkształcenie modułu konstrukcyjnego wiaty, co daje możliwość dowolnej konfiguracji. W zależności od wielkości przystanku stosuje się odpowiednio wielkość paneli pergoli. Co więcej, elementy dookreśliły się za sobą komponując poprzez zastosowanie tego samego koloru RAL. Właściwości techniczne pergoli zostały dopasowane do potrzeb bariery komunikacyjnej poprzez zastosowanie profili stalowych 100x100mm.

Kolejnym elementem zagospodarowania są donice. Zbrojona betonowa konstrukcja stanowi solidną barierę przed leżącym. Wyróżnia się dwa warianty donic: z podstawową funkcją nastawioną na oddzielenie pasażerów od drogi i dodatkowym siedzeniem. Siedzisko to ciekawe rozwiązanie, które pozwala uniknąć ustawiania kolejnych elementów wlotostojących, szczególnie polecane do przystanków przystanków, gdzie czystość użytkowania jest wysoka.

Słupki odgraniczające stanowią osobną formę przestrzennej wprowadzonej do otoczenia wiat przy jeździe niebezpiecznych pojazdów, natomiast ze względu na swój rozmiar, zlokalizowane wzdłuż przystanku umożliwiają komfortowe wsiadanie i wysiadanie z autobusu.

ROZWIĄZANIA TECHNICZNE W ZAKRESIE BEZPIECZEŃSTWA

II Miejsce (ex.) Praca nr 296282 - uzyskała w ocenie 423 punkty (na 600 możliwych)

[Opis w wersji pdf73 KB.](#)

PRZYSTANEK ANTYKATASTROFICZNY W STARACHOWICACH 296282



Przygotowałem ten projekt, wierząc, że w tym mieście warto wypracować z architekturą niepowtarzalny klimat. Staje się przede wszystkim miejscem, które ma być nie tylko funkcjonalne, ale i estetyczne. Co to znaczy? Poza funkcjami ochronnymi przystanek ma być przede wszystkim miejscem, które ma być estetyczne. Jako, że Starachowice mają przeszłość związaną z przemysłem włókienniczym, przystanek posiada formę, która nawiązuje do historycznych i nowoczesnych form architektury. Aby nadać przystankowi swój charakter, zostały wprowadzone żelazne filary, które w sposób wyjątkowy łączą się z innymi elementami projektu.



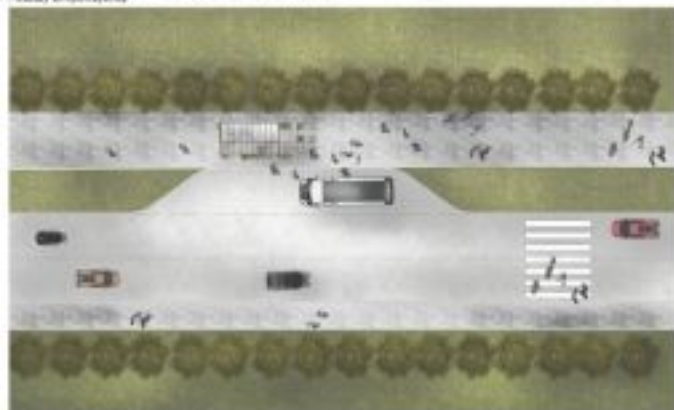
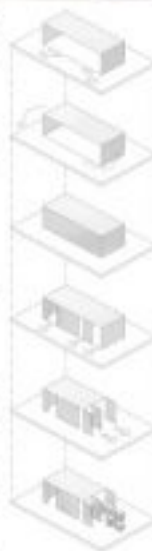
Współczesna architektura przystanku nawiązuje do form historycznych, które były charakterystyczne dla architektury antykatastroficznej.

Obiektem były 5 100 stopniowa, która została wzmocniona w celu utrzymania bezpieczeństwa przed zagrożeniami atmosferycznymi.

Umożliwia to, umożliwiając przystankowi funkcje do przystanku.

Zapewnia on odpowiednią funkcjonalność, która jest odpowiednią funkcjonalnością przystanku.

Współczesna architektura przystanku nawiązuje do form historycznych, które były charakterystyczne dla architektury antykatastroficznej.



SKŁADANIE PRZYSTANKU SKALA 1:20

SCHEMAT POWIĄZANIA BUDOWY



PLAN SKALA 1:20

Edukacja

Opublikowano: środa, 27, grudzień 2017 09:58

Odsłony: 113278

■ ■ ■ PRZYSTANEK ANTYKATASTROFICZNY W STARACHOWICACH 296282



PRZEDKROJ A SKALA 1:20



WIDOK POCZĄTKOWY SKALA 1:20



WIDOK TYLNY SKALA 1:20

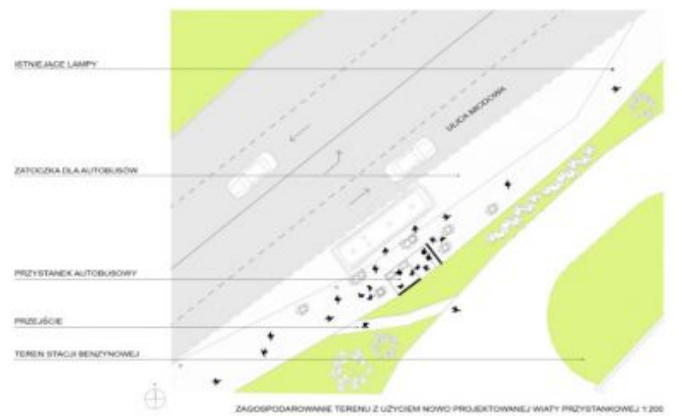
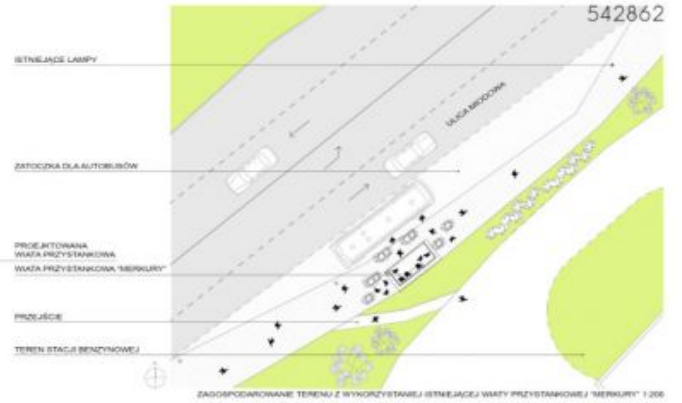
II Miejsce (ex.) Praca nr 542862 - uzyskała w ocenie 418 punktów (na 600 możliwych)

Edukacja

Opublikowano: środa, 27, grudzień 2017 09:58

Odstępy: 113278

 [Opis w wersji pdf.30.59 KB](#)



Edukacja

Opublikowano: środa, 27, grudzień 2017 09:58

Odśtony: 113278



III Miejsce Praca nr 215031 - uzyskała w ocenie 380 punktów (na 600 możliwych)

 [Opis w wersji pdf.208.94 KB](#)

KONCEPCJA ZABUDOWY ANTYKATASTROFICZNEJ OTOCZENIA WIAT PRZYSTANKOWYCH KOMUNIKACJI ZBIOROWEJ ZLOKALIZOWANYCH NA TERENIE GMINY STARACHOWICE

215031



IDEA PROJEKTU

Projekt antykatastroficznej zabudowy otoczenia wiat przystankowych, zrealizowany z uwzględnieniem zasad bezpieczeństwa, z wyjątkiem zabudowy, która nie jest wyjątkiem wiaty.

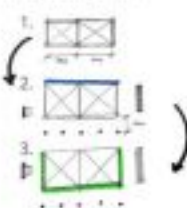
Konstrukcja wiaty oraz meble architektoniczne są w pełni niezawodne, pozostawiając wiat przystankową jako element, który nie jest wyjątkiem wiaty, ale jest wyjątkiem wiaty architektonicznej.

Opis: elementem meble architektoniczne, zaprojektowane jako meble, które nie są wyjątkiem wiaty, ale są wyjątkiem wiaty architektonicznej, które nie są wyjątkiem wiaty, ale są wyjątkiem wiaty architektonicznej.

Meble wiaty, umożliwiające zapewnienie przystanków w otoczeniu wiaty, np. typy i typy, z przystankami i typami, z typami i typami, z przystankami i typami. Projektowane na indywidualny projekt, z przystankami i typami, z przystankami i typami, z przystankami i typami.

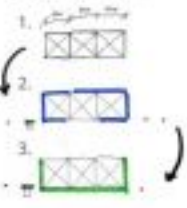
PRZYKŁADOWY PROCES TWORZENIA NOWEJ WIATY Z OTOCZENIEM

KI MAŁA WIATA OTWARTA



1. Dopełnienie wiaty modułami, tutaj 2;
2. Dopełnienie wiaty przystankami, tutaj wiat przystankowa typowa. Uwzględnienie w otoczeniu wiaty architektonicznej;
3. Ostateczne dobór modułów z różnym projektem;

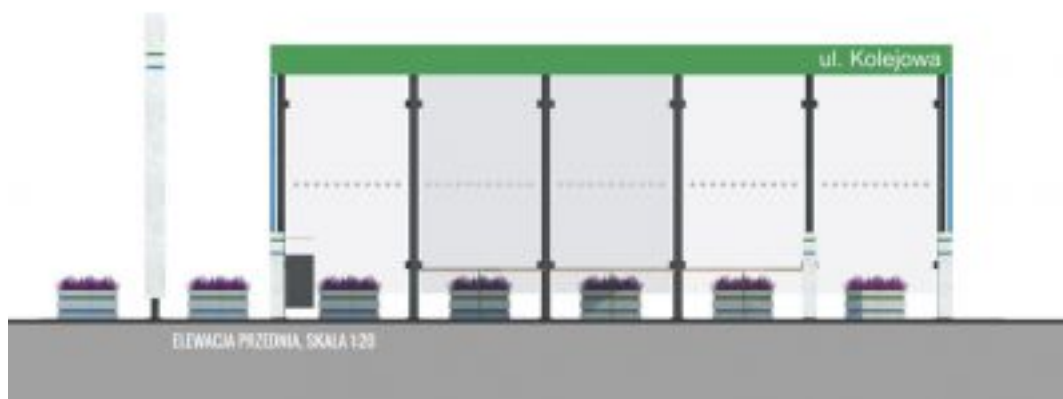
BI MAŁA WIATA ZAMKNIĘTA



1. Dopełnienie wiaty modułami, tutaj 3;
2. Dopełnienie wiaty przystankami, tutaj wiat przystankowa typowa, tutaj z przystankami i przystankami i przystankami;
3. Ostateczne dobór modułów z różnym projektem;



MODUŁ WIATY, SKALA 1:25



ELEWACJA PRZEDNIA, SKALA 1:20

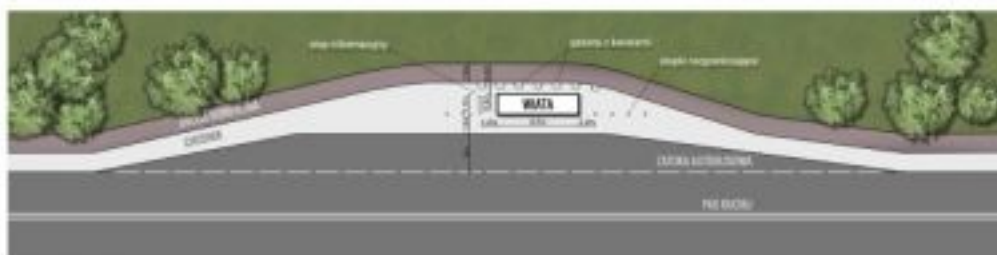
Edukacja

Opublikowano: środa, 27, grudzień 2017 09:58

Odsłony: 113278

KONCEPCJA ZABUDOWY ANTYKATASTROFICZNEJ OTOCZENIA WIAT PRZYSTANKOWYCH KOMUNIKACJI ZBIOROWEJ ZLOKALIZOWANYCH NA TERENIE GMINY STARACHOWICE

215031



PLAN ZAGOSPODAROWANIA TERENU, SKALA 1:200



Projekty antykatastroficznej zabudowy wiat przystankowych są odpowiedzią samorządu Starachowic na zagrożenia komunikacyjne w trakcie których corocznie w Polsce dochodzi do taranowania wiat przystankowych przez pojazdy mechaniczne. Projekty te są połączeniem walorów bezpieczeństwa z estetycznymi i funkcjonalnymi.

Edukacja

Opublikowano: środa, 27, grudzień 2017 09:58

Odśłony: 113278



Takie projektowanie przystanków to konieczna przyszłość. Działanie to zrealizowano w ramach programu "Razem bezpieczniej" Edycja 2017.